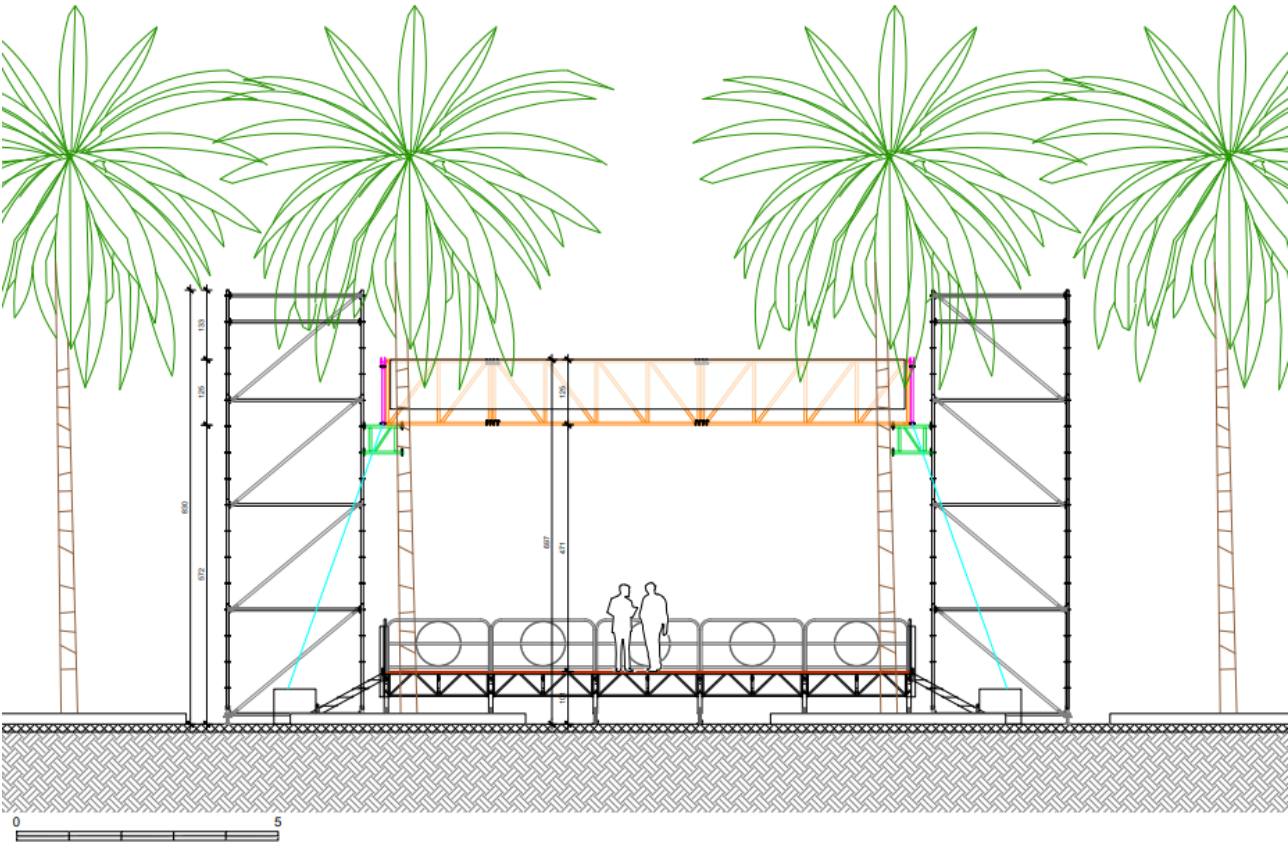


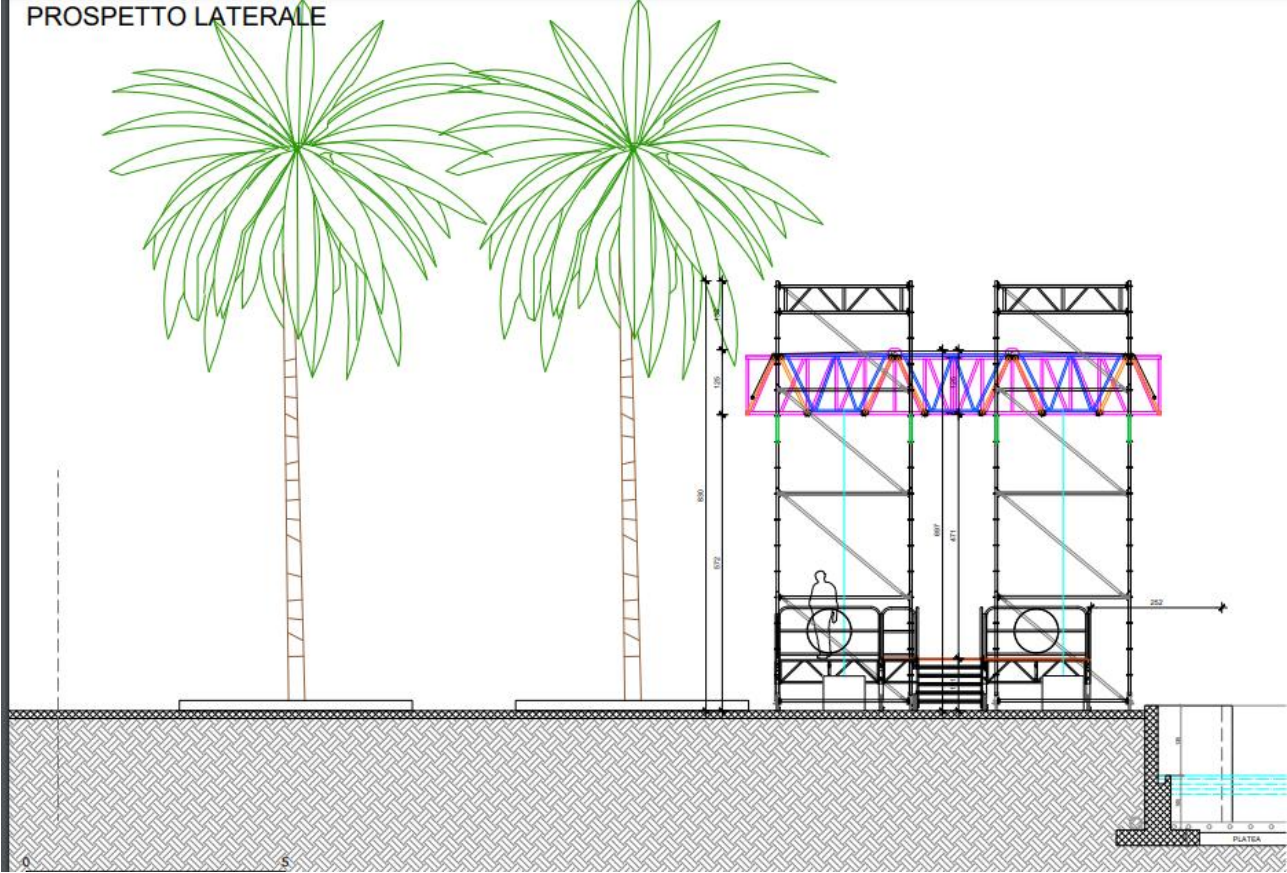
SCHEDA TECNICA

PALCO EVENTI

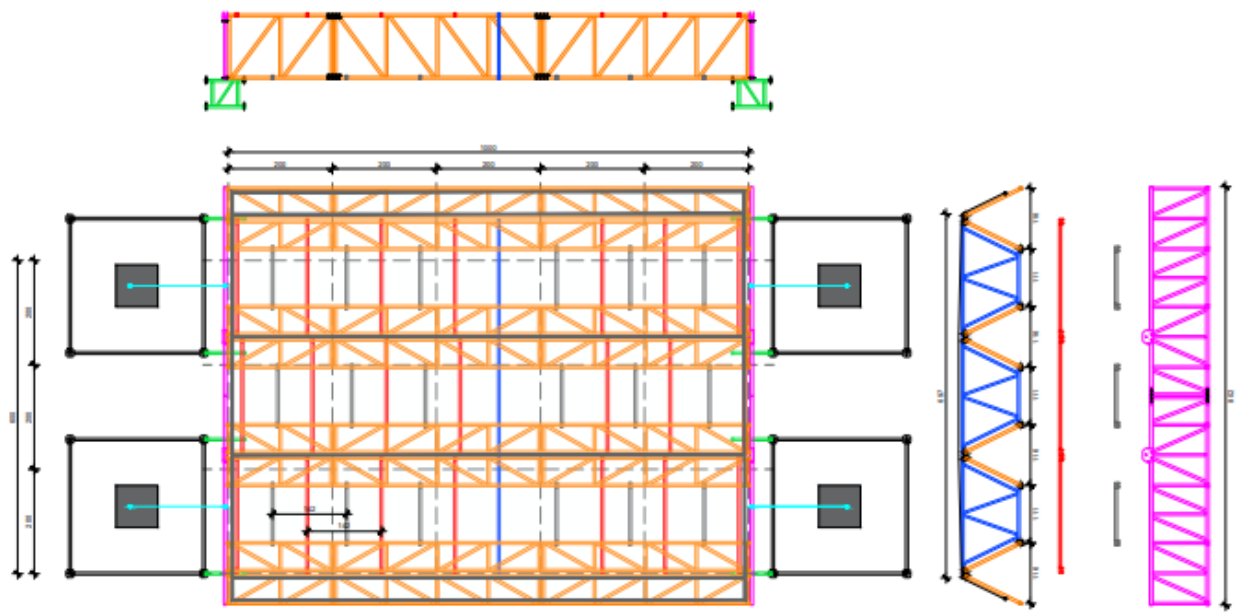
PROSPETTO FRONTALE



PROSPETTO LATERALE



PIANTA COPERTURA (GROUND SUPPORT)



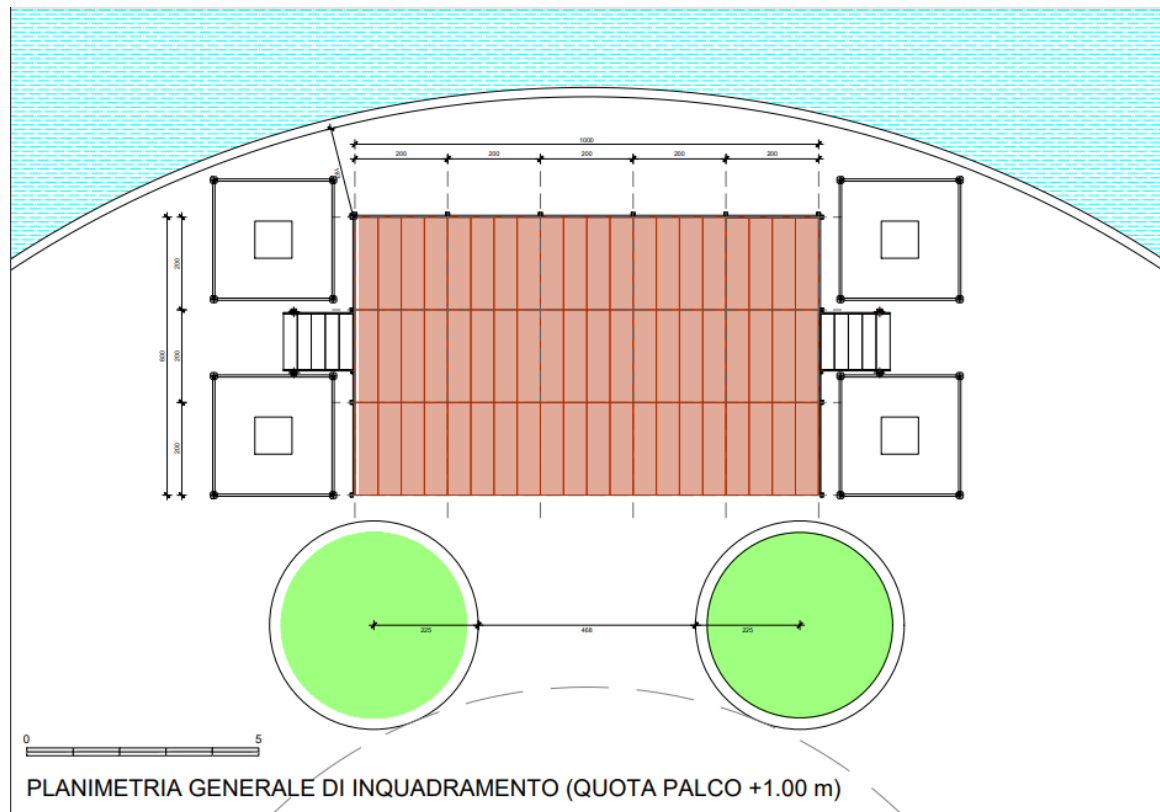
Magicland S.p.a.
Via della pace, snc
00038 Valmontone (RM)

Aggiornamento 08/2024

2. PALCOSCENICO

Palcoscenico - dimensioni e caratteristiche generali

N. 1 PALCO COPERTO 10x6 METRI



3. ZONA CAMERINI

Gazebo laterale n° 1 misura 3 x 3

Accesso al palco n° 1 scala laterale

4. SCENOTECNICA

Impianto Audio:

N. 4 HK AUDIO LINEAR 9 210 LTA DIFFUSORE ATTIVO

N. 4 HK AUDIO LINEAR 9 118 A SUB ATTIVO

Impianto Luci:

N. 4 CAMEO AURO SPOT Z300

N. 8 ALGAM LIGHTNG MW19X15Z TESTA MOBILE WAAH LED 19X15W RGBW

N. 4 SOUNDSATION TWILIGHT 150 SPOT LED DA 150W

N. 6 WISDOM LED PAR 18X18W RGBWA + UV IP 65

N. 2 IGNITION ACCECATORE 2X100W IP

N. 1 Consolle Luci CHAMSYS QUICKQ 10

Attrezzature:

N. 1 MIXER MIDAS M32R Live / DL32 Bundle

N. 1 PEDANA MODULARE 100X200 CM